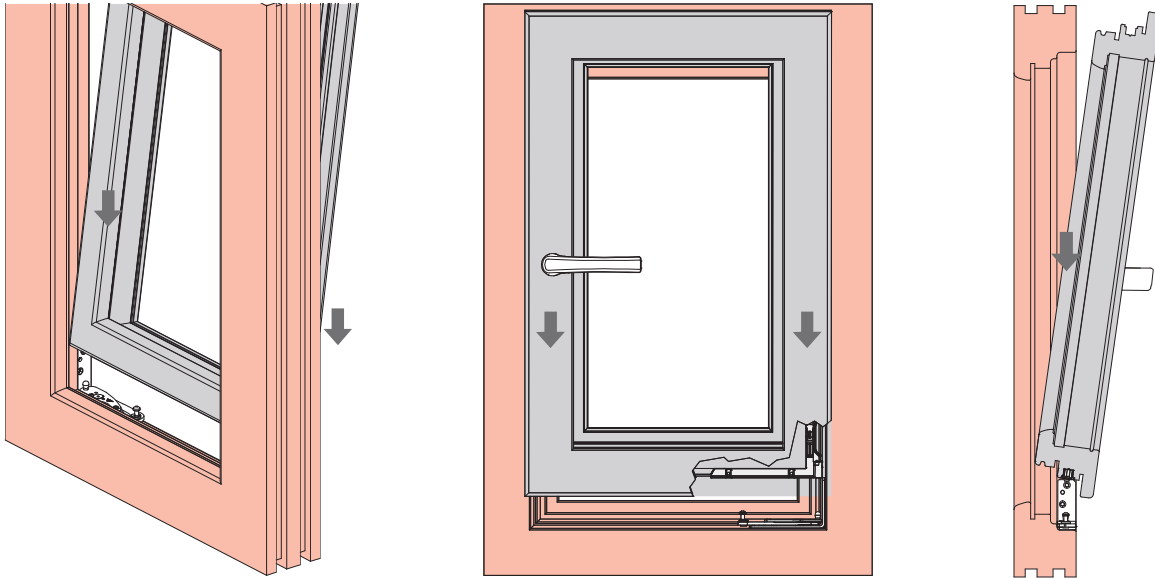


Einhängen des Flügels – Axer 350 und 500

Ecklager in Grundstellung bringen (= geschlossene Flügelstellung).

Griff in Drehstellung bringen.

Flügel leicht angekippt am Rahmen entlang nach unten führen bis Eckband spürbar im Ecklager anstößt.



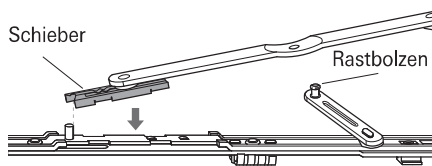
Flügel gegen Abstürzen sichern.

Niveauschaltsperr (sofern vorhanden) drücken.

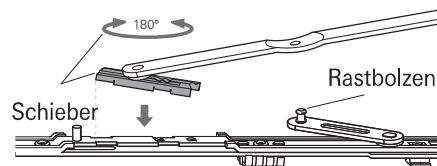
Griff in Kippstellung bringen.

Dies ist eine bewusste – hier notwendige – Fehlbedienung des Beschlages!

Schieber des Axers mit dem Axerstulp verbinden.

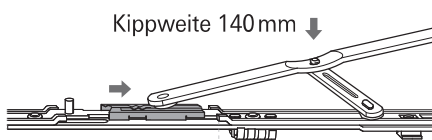


Axer 350 und 500 – Kippweite standard 140mm



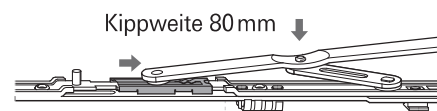
Axer 350 und 500 – Kippweite 80 mm

Axerarm hochziehen und die Bohrung des Axerarmes auf den Rastbolzen des Stützarmes schnappen lassen.



Kippweite 140 mm
 → Schieberendstellung =Zuschlagsicherung*
 Axer 350 und 500 – Kippweite standard 140mm

*Die Schieberendstellung (Zuschlagsicherung) wird durch das Kippen des Flügels automatisch erreicht.



Kippweite 80 mm
 → Schieberendstellung =Zuschlagsicherung*
 Axer 350 und 500 – Kippweite 80 mm

*Die Schieberendstellung (Zuschlagsicherung) wird durch das Kippen des Flügels automatisch erreicht.

Niveauschaltsperr erneut betätigen.

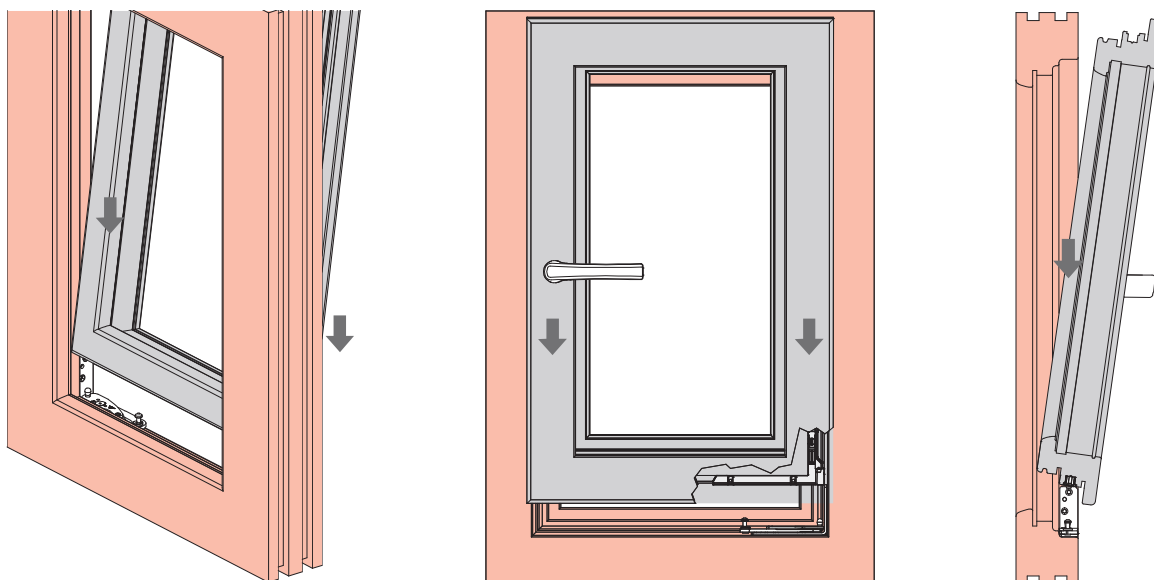
Griff in Drehstellung bringen.

Einhängen des Flügels – Axer 250

Ecklager in Grundstellung bringen (= geschlossene Flügelstellung).

Griff in Drehstellung bringen.

Flügel leicht angekippt am Rahmen entlang nach unten führen bis Eckband spürbar im Ecklager anstößt.



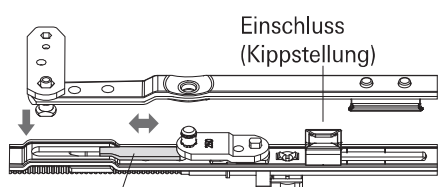
Flügel gegen Abstürzen sichern.

Niveauschaltsperr (sofern vorhanden) drücken.

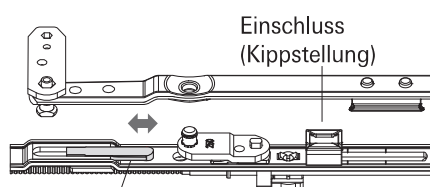
Griff in Kippstellung bringen.

Dies ist eine bewusste – hier notwendige – Fehlbedienung des Beschlages!

Schieber des Axers mit dem Axerstulp verbinden.



Kippweitenbegrenzer
Kippweite 140 mm (Standard)
Axer 250 – Kippweite standard 140 mm



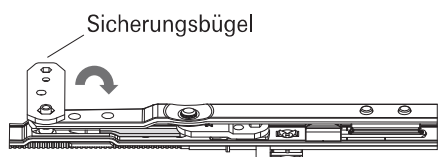
Kippweitenbegrenzer
Kippweite 140 mm (Standard)
Axer 250 – Kippweite 80 mm



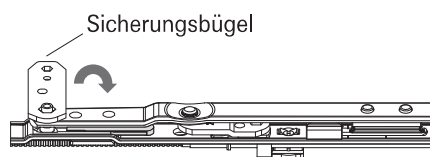
optional

Zuschlagsicherung 80 mm Designo 487 206
(für Axerstulp 250 Designo 385 393)

Axerarm hochziehen und die Bohrung des Axerarmes auf den Rastbolzen des Stützarmes schnappen lassen.



Axer 250 – Kippweite standard 140 mm



Axer 250 – Kippweite 80 mm

Niveauschaltsperr erneut betätigen.

Griff in Drehstellung bringen.