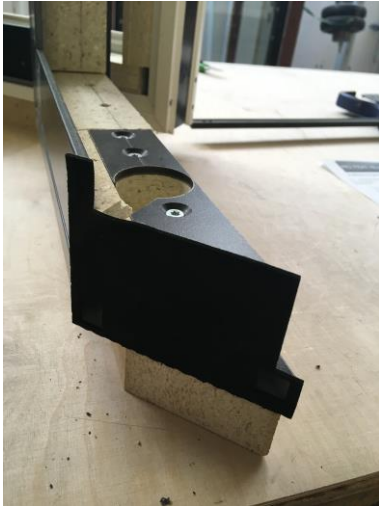
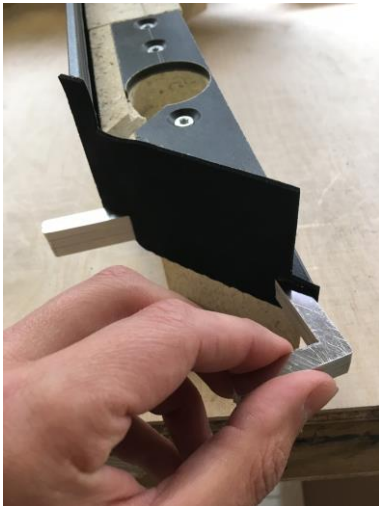


2. Innenecke mit oder ohne Applikation

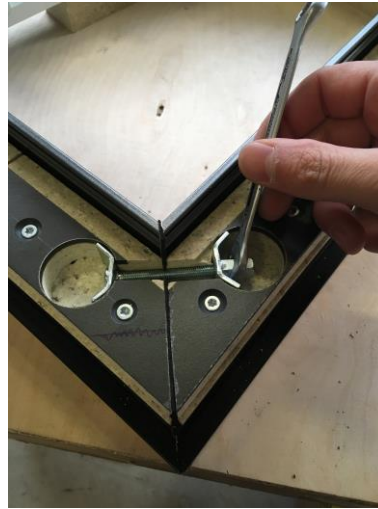
1. Bevor die Elemente zusammengestellt werden können, muss der Zellschaum oben und unten auf die Gehrung aufgeklebt werden. Die Zellschaumteile sind einseitig klebend. Dort wo die Eckwinkel eingebracht werden, wurde auch der Zellschaum ausgespart.



2. Die mitgelieferten Eckwinkel lt. Grafik einstecken und die Elemente zusammenführen.



3. Die Elemente mit dem Plattenverbinder und einem 10er Schlüssel verschrauben. Darauf achten das die Rahmenteile bündig sind, gegebenenfalls ausrichten.
ACHTUNG: Gehrung muss so gut wie möglich verpresst werden.



4. Die Ecke vom senkrechten zum waagrechten Rahmen wird zusätzlich mit 640 Kleber abgedichtet



5. Bei der Verschraubung der Ecken, wird über die Bohrung des Plattenverbinders mit dem bereits vormontiertem Airstopband abgeklebt.



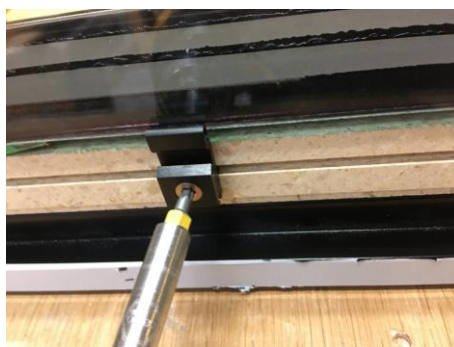
6. Die mitgelieferten Glasklötze für die Verglasung einlegen. Der Abstand der Klötze soll eine Klotzlänge betragen. Keinesfalls den Klotz ganz ins Eck schieben – **Glasbruchgefahr!**
Bei Glasbreite >2m soll der Abstand der Klötze von den Glasscheibenecken etwa 2 Klotzlängen betragen.



7. Glasecken reinigen, Glasscheibe auf die Glasklötze einsetzen und auf gleiche Glasluft achten.
8. Den Zwischenraum zwischen Glas und Rahmen zuerst punktuell alle 30cm mit 640 Kleber ausspritzen, anschließend den Zwischenraum zwischen Glas und Rahmen umlaufend mit Silikon ausfüllen.



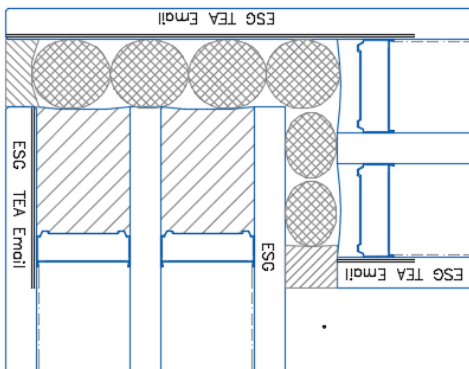
9. Die mitgelieferten Klipse aus dem Beipack in die Nut eindrücken und mit den 3,5 x 35mm Schrauben anschrauben. Abstand zwischen den Klips max. 300mm



10. Den Rahmen des Abdeckprofils (mit oder ohne Applikation) auf die Klipse aufklipsen



11. Die Rundschnüre (mitgeliefert im Beschlägepaket) von außen bzw. auch von innen in den Nurglasstoss eindrücken.



12. Den Glasstoss über die gesamte Länge mit Klebeband abkleben und vollständig mit FASSADE 350 ausfüllen. Dabei soll die Fuge gefüllt sein und etwas Material nach außen vorquellen.

WICHTIG: oben und unten muss in den Rahmen eingespritzt werden um zu verhindern das ein Loch zwischen Glas-Rahmenverklebung und Glasstossverklebung bleibt



13. Zuerst mit einer geraden Spachtel das Silikon eben drücken.



14. Dann mit Wasser benetzen die Spachtel leicht durchbiegen und in einem Zuge die Fuge von unten nach oben leicht nach innen gewölbt abziehen. Klebeband wieder entfernen.



15. Die Rückseite der Alu - Eckkappe aus dem Zubehörpaket und die Ecke des Alu Rahmens mit Korrekturanlöser sorgfältig reinigen und mit Primer vorbehandeln.



Darstellung hier als
Außenecke.
Eckkappe wird nur innen
aufgebracht.

16. Die Rückseite der Alu-Eckkappen mit elastischen Montagekleber oder Silikon bestreichen und mit Klebeband auf Zug über die Alu Rahmenecke kleben.



3. Außenecke mit oder ohne Applikation

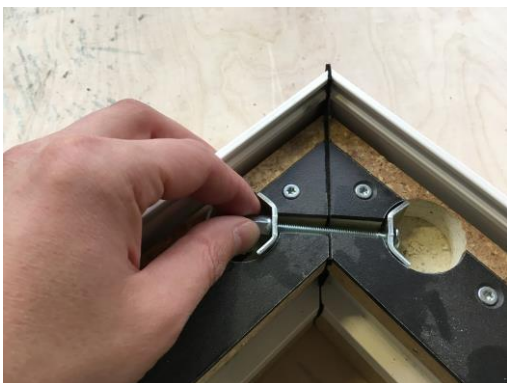
1. Bevor die Elemente zusammengestellt werden können, muss der Zellschaum oben und unten auf die Gehrung aufgeklebt werden. Die Zellschaumteile sind einseitig klebend. Dort wo die Eckwinkel eingebracht werden, wurde auch der Zellschaum ausgespart.



2. Die mitgelieferten Eckwinkel lt. Grafik einstecken und die Elemente zusammenführen.



3. Die Elemente mit dem Plattenverbinder und einem 10er Schlüssel verschrauben. Darauf achten das die Rahmenteile bündig sind, gegebenenfalls ausrichten.
ACHTUNG: Gehrung muss so gut wie möglich verpresst werden.



4. Die Ecke vom senkrechten zum waagrechten Rahmen wird zusätzlich mit 640 Kleber abgedichtet



5. Bei der Verschraubung der Ecken, wird über die Bohrung des Plattenverbinders mit dem bereits vormontiertem Airstopband abgeklebt.



6. Die mitgelieferten Glasklötze für die Verglasung einlegen. Der Abstand der Klötze soll eine Klotzlänge betragen. Keinesfalls den Klotz ganz ins Eck schieben – **Glasbruchgefahr!**
Bei Glasbreite >2m soll der Abstand der Klötze von den Glasscheibenecken etwa 2 Klotzlängen betragen.

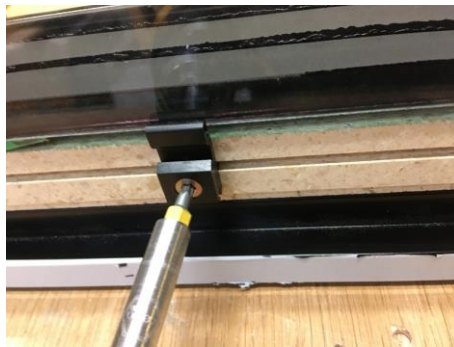


7. Glasecken reinigen, Glasscheibe auf die Glasklötze einsetzen und auf gleiche Glasluft achten.

- Den Zwischenraum zwischen Glas und Rahmen zuerst punktuell alle 30cm mit 640 Kleber ausspritzen, anschließend den Zwischenraum zwischen Glas und Rahmen umlaufend mit Silikon ausfüllen.



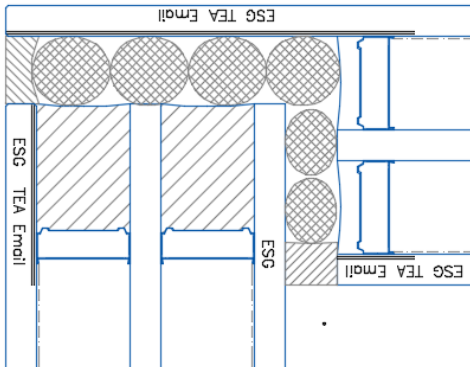
- Die mitgelieferten Klipse aus dem Beipack in die Nut eindrücken und mit den 3,5 x 35mm Schrauben anschrauben. Abstand zwischen den Klips max. 300mm



- Den Rahmen des Abdeckprofils (mit oder ohne Applikation) auf die Klipse aufklipsen



11. Die Rundschnüre (mitgeliefert im Beschlägepaket) von außen bzw. auch von innen in den Nurglasstoss eindrücken.



12. Den Glasstoss über die gesamte Länge mit Klebeband abkleben und vollständig mit FASSADE 350 ausfüllen. Dabei soll die Fuge gefüllt sein und etwas Material nach außen vorquellen.

WICHTIG: oben und unten muss in den Rahmen eingespritzt werden um zu verhindern das ein Loch zwischen Glas-Rahmenverklebung und Glasstossverklebung bleibt



13. Zuerst mit einer geraden Spachtel das Silikon eben drücken.



14. Dann mit Wasser benetzen die Spachtel leicht durchbiegen und in einem Zuge die Fuge von unten nach oben leicht nach innen gewölbt abziehen. Klebeband wieder entfernen.



15. Die Rückseite der Alu - Eckkappe aus dem Zubehöropaket und die Ecke des Alu Rahmens mit Korrekturanlöser sorgfältig reinigen und mit Primer vorbehandeln.



16. Die Rückseite der Alu-Eckkappen mit elastischen Montagekleber oder Silikon bestreichen und mit Klebeband auf Zug über die Alu Rahmenecke kleben.

MO FEAL Nurglasecke Fixteil ONE

Gültig ab KW10/2020

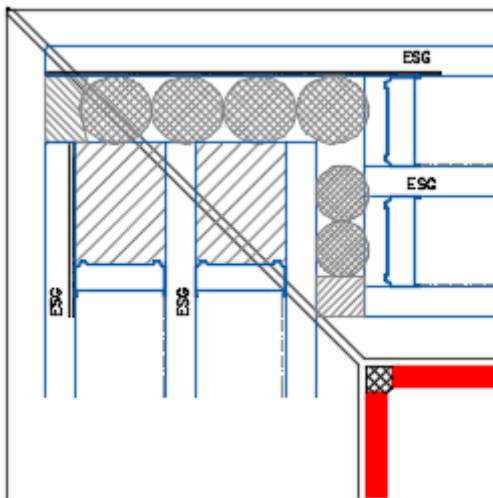


4. Applikationen

4.1 Allgemein

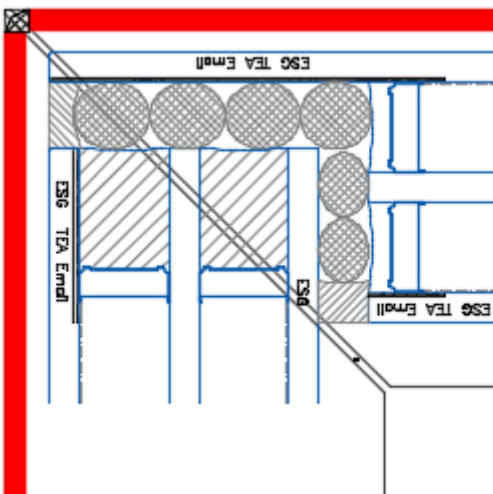
- **Für Informationen zur Verklebung der Applikationen lesen Sie bitte die Montageanleitung hierzu.**
- Applikationen werden immer bauseits eingebracht.
- Stahlapplikationen sind speziell vorbehandelt und dürfen bauseits nicht nachgearbeitet werden.

4.2 Applikationen bei Außenecke



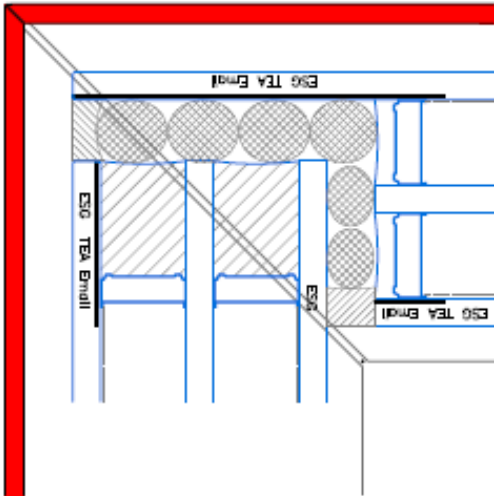
Bei einer Außenecke werden die Applikationen stumpf abgeschnitten und gegebenenfalls mit Silikon ausgespritzt.

4.3 Applikationen bei Innenecke Stahl- und Glasapplikationen:



Stahl und Glasapplikation dürfen bauseits nicht gekürzt werden! Diese sind bereits kürzer und werden stirnseitig mit schwarzem Silikon versiegelt. Stahl wird speziell vorbehandelt, durch abschneiden ist der Korrosionsschutz nicht mehr gegeben.

Holz, Alu und Artbeton:



Diese Applikationen müssen bauseits mit einer handelsüblichen Kappsäge auf Gehrung eingeschnitten werden.