

## Inhalt

1.	Allgemein .....	1
1.1	Montagepaket.....	1
2.	Einbau Designfensterbank Alu DS2 bei ONE FE und Blue.....	2
3.	Einbau Designfensterbank Alu DS2 bei FixFrame .....	6

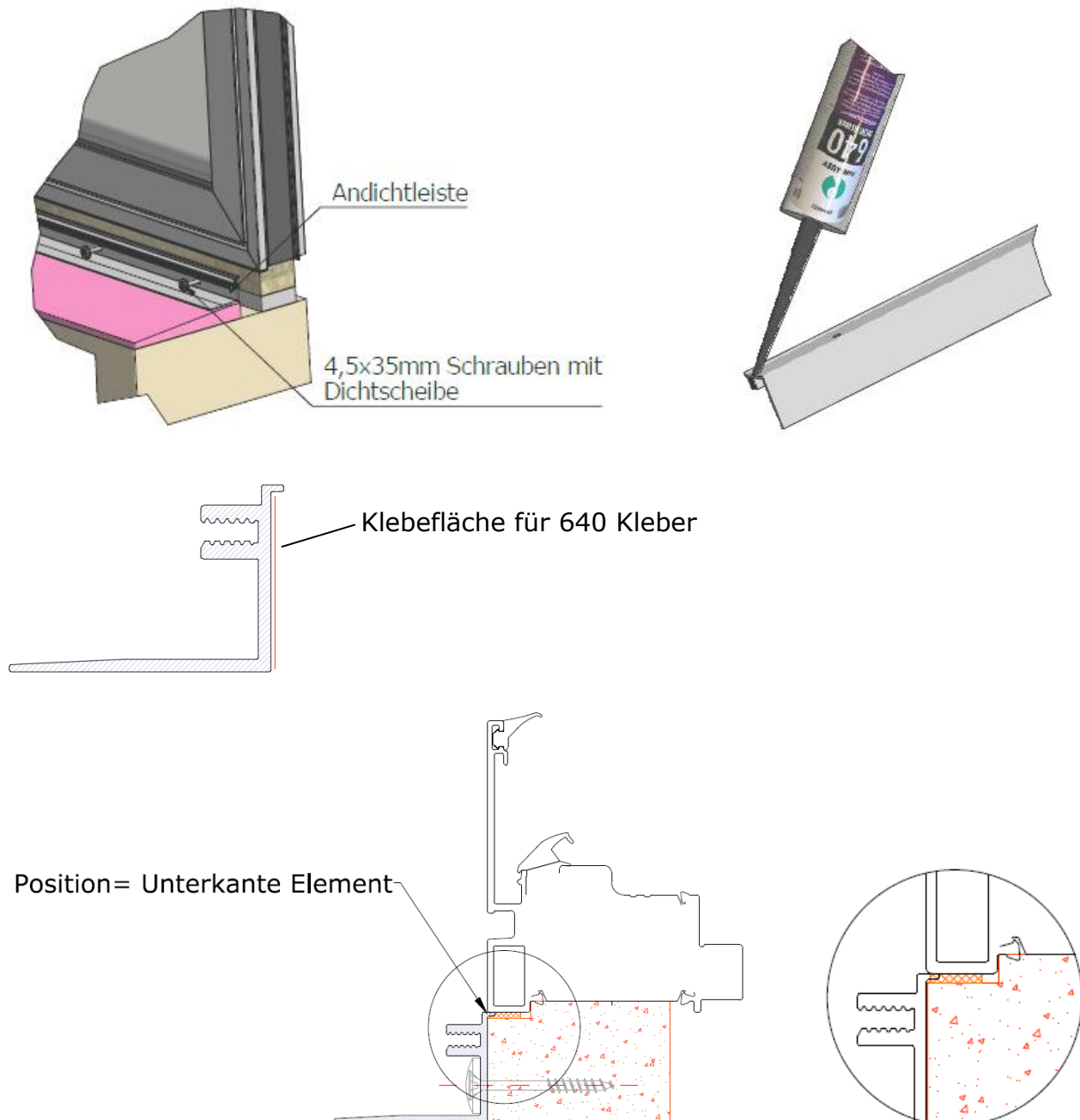
## 1.Allgemein

### 1.1 Montagepaket

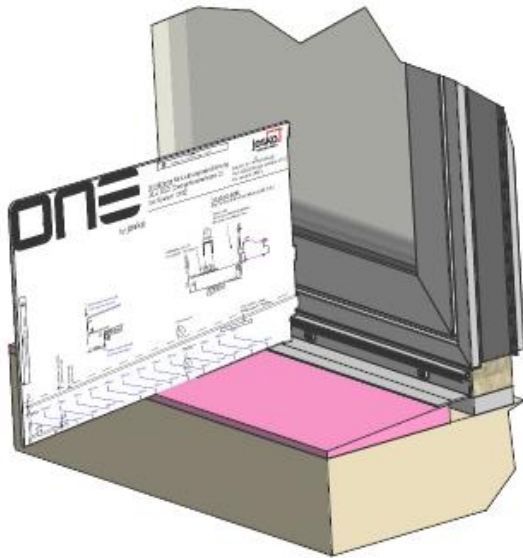
Für den Einbau der Designfensterbank wird das Montagepaket **30-mtse-6022** benötigt.

## 2. Einbau Designfensterbank Alu DS2 bei ONE FE und Blue

1. Das Grundprofil ist mit Ramsauer 640 am Thermoprofil abzudichten und mittels 4,5x35mm Spenglerschrauben mit Dichtscheibe (aus dem Beipack) zu befestigen. **Grundprofil muss zwischen Thermoprofil und Unterkante Element einhacken.**



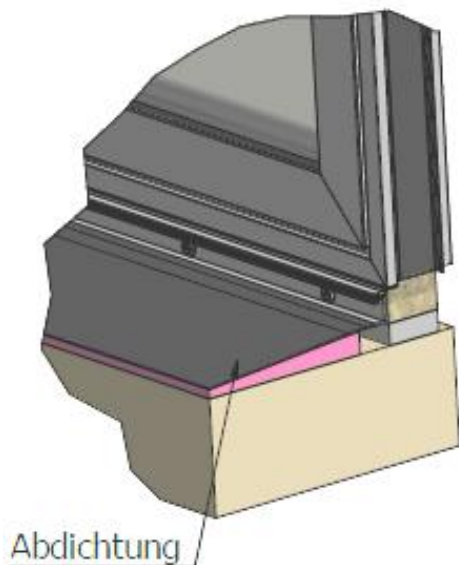
2. Bei monotonem tragenden Mauerwerk (hochwärmedämmenden Massivziegel), ist das untere Thermoprofil mit einer Höhe von min. 50mm zu bestellen. Mit der mitgelieferten Schablone bzw. mit diversen Gradmessgeräten wird die Laibungsausführung der Mauer festgelegt. Die Schablone wird lt. Aufdruck verwendet.



3. Der Dämmkeil muss 5° schräg (vom Fenster weg) montiert und mittels Dichtkleber an den Fensterrahmen angegedichtet werden.



4. Die Mauer muss wie angegeben bis zum Aluprofil abgedichtet werden



5. Der seitliche Hochzug ist ebenfalls mittels Foliendichtbänder herzustellen. Die offenen Fugen sind mittels Dichtkleber zu verschließen.

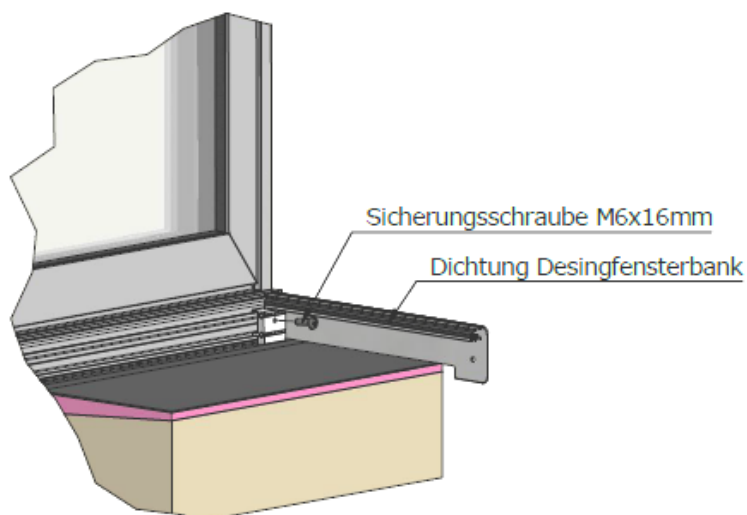


6. Der Übergang vom Grundprofil auf den Dämmkeil ist ebenfalls mit Folienbänder abzudichten. Es empfiehlt sich die seitliche Leibung (zumindest im unteren Bereich) mit einem Dämmmaterial, welches kein Wasser aufnehmen kann (z.B. XPS), zu dämmen.

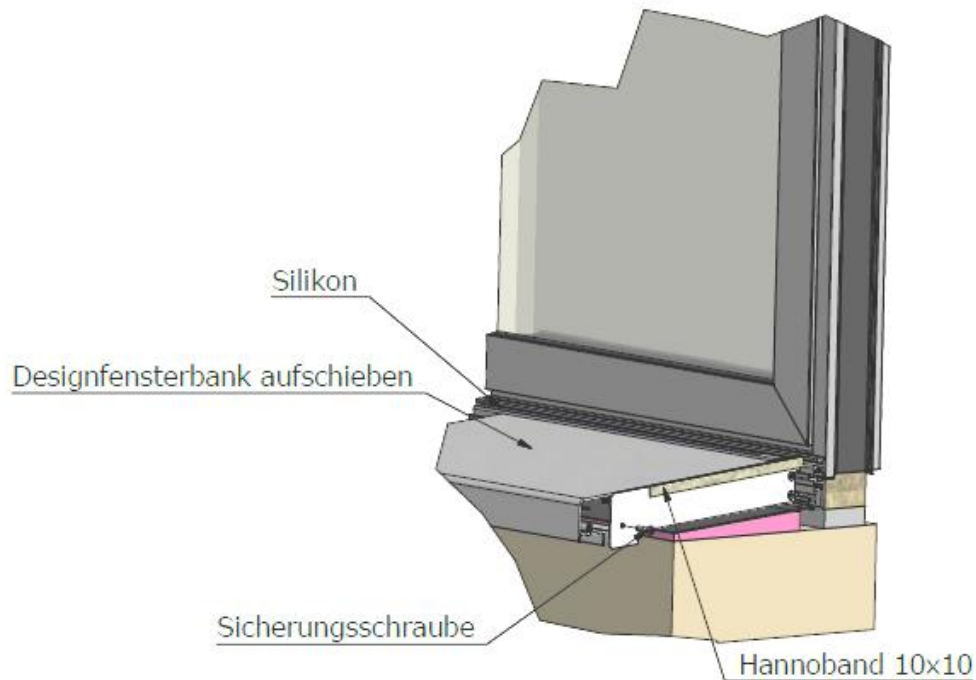
Ebenso soll hier eine Dichtstoffraupe bis schräg nach vorne gezogen werden, damit keine Wasser in den Putz und in die Wand laufen kann.



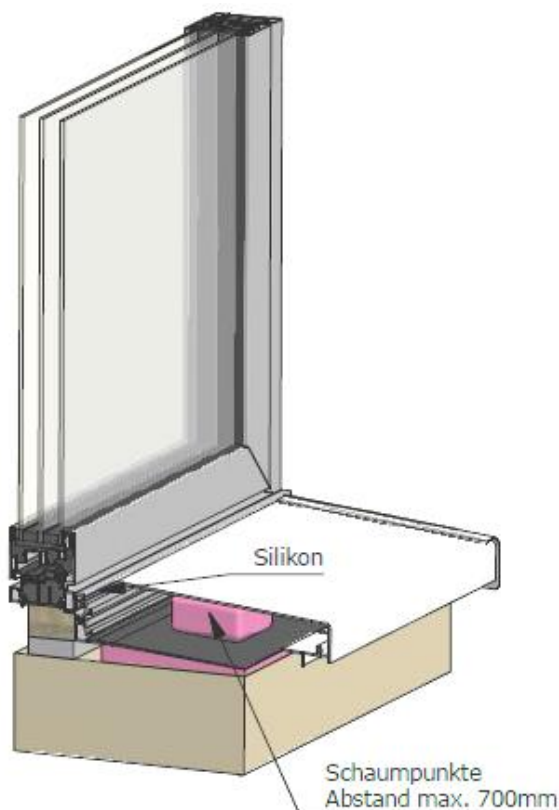
7. Nun können die Leibung und Fassade geputzt werden, erst dann werden die sichtbaren Teile der Designfensterbank montiert.
8. Hannoband 10x10, wie abgebildet sichtbar am Fensterbankanschluss aufkleben, mauerseitigen Fensterbankabschluss einhängen nach unten drücken und mittels Sicherungsschraube festschrauben.



9. Am Klemmprofil Silikon aufbringen um ein späteres dröhnen der Fensterbank zu verhindern. Dichtungen der Fensterbankanschlüsse mit Gleitspray (Silikon) behandeln, gleich im Anschluss die Fensterbank aufschieben und mit Sicherungsschrauben anheben, oben am Klemmprofil ansetzen und eindrehen. Anschließend mit Schraube 4,2x25mm sichern.

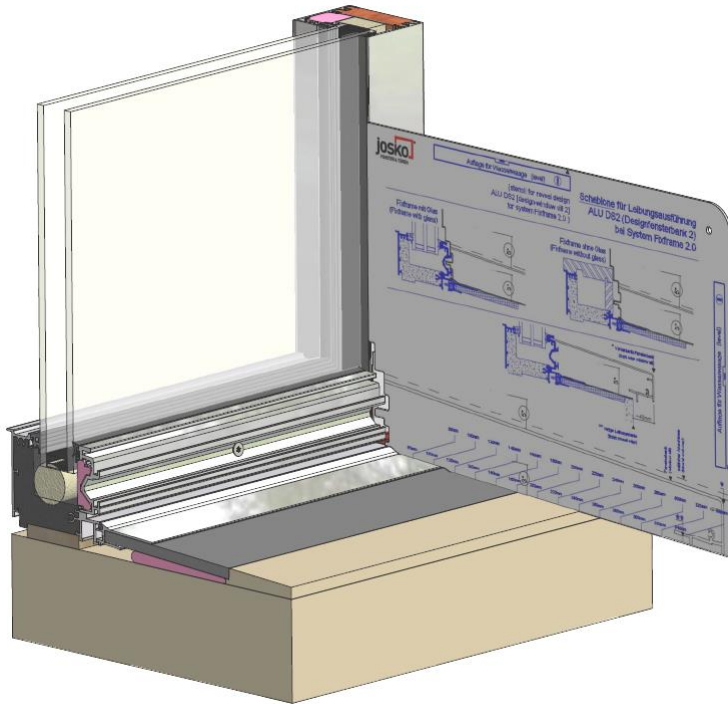


10. Fensterbank fertig eingebaut. Als Dröhnschutz kann noch zusätzlich punktuell ausgeschäumt werden.

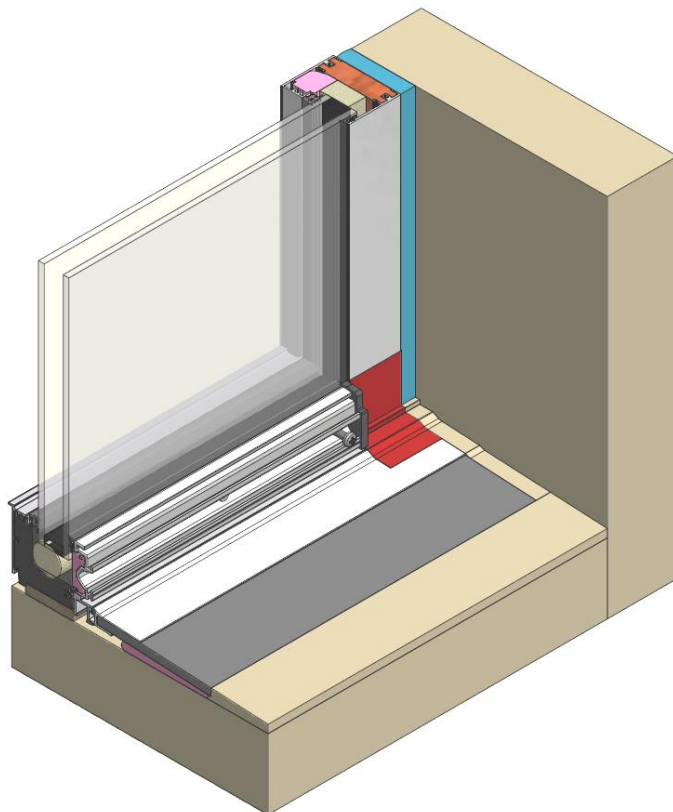


## 3. Einbau Designfensterbank Alu DS2 bei FixFrame

1. Mit der mitgelieferten Schablone wird die Laibungsausführung der Mauer festgelegt. Die Schablone wird lt. Aufdruck verwendet.

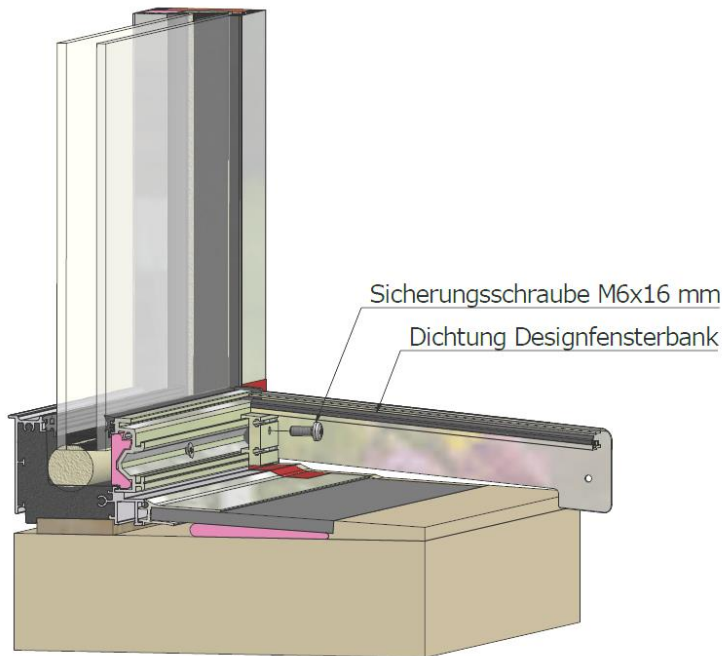


2. Die Mauer muss wie angegeben bis zum Aluprofil abgedichtet werden

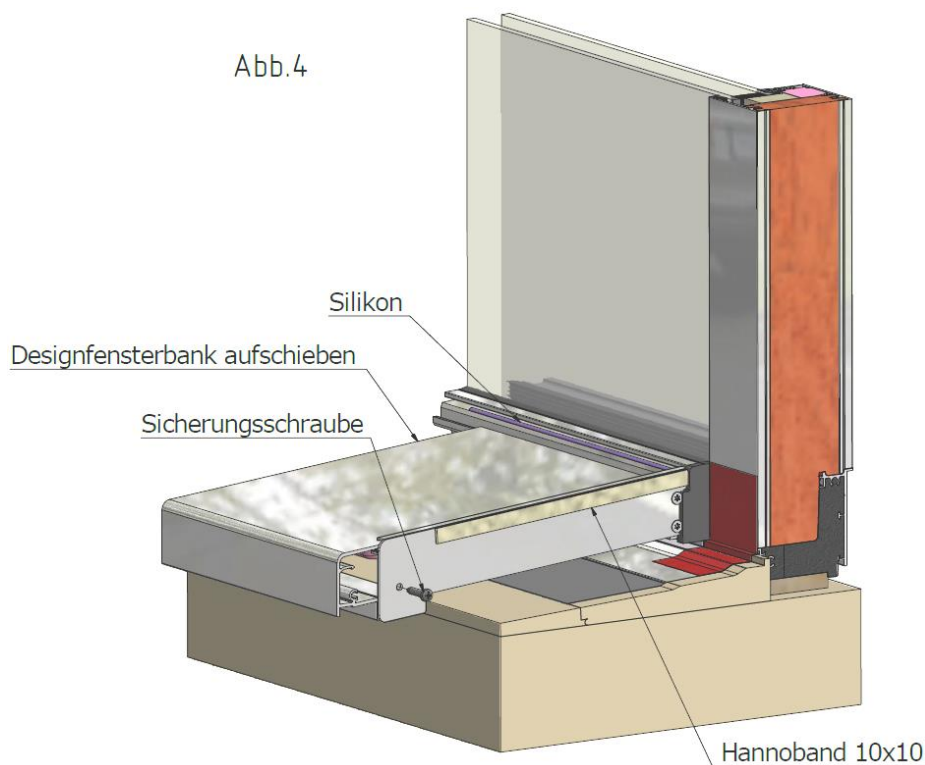




3. Hannoband 10x10, auf Abb.4 sichtbar am Fensterbankanschluss aufkleben, mauerseitigen Fensterbankabschluss einhängen nach unten drücken und mittels Sicherungsschraube festschrauben.



4. Am Klemmprofil Silikon aufbringen um ein späteres dröhnen der Fensterbank zu verhindern. Dichtungen der Fensterbankanschlüsse mit Gleitspray (Silikon) behandeln, gleich im Anschluss die Fensterbank aufschieben und mit Sicherungsschrauben anheben, oben am Klemmprofil ansetzen und eindrehen. Anschließend mit Schraube 4,2x25mm sichern.



5. Fensterbank fertig eingebaut. Als Dröhnschutz kann noch zusätzlich punktuell ausgeschäumt werden.

