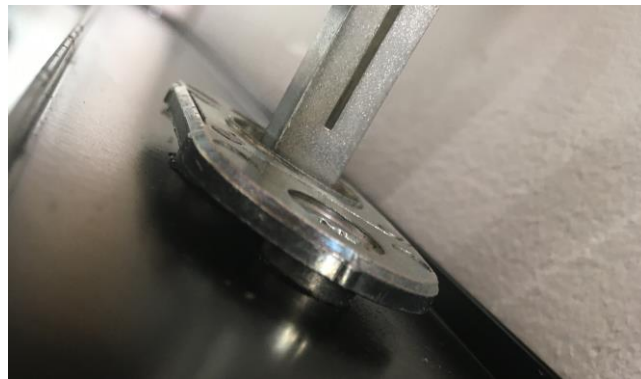


Deutsch: siehe Rückseite!

Installation Window handle ONE FE Rechteckrosette

1. The base auf this handle is not to screw tight to the window, but the 2 cams give the right position.
Therefore tighten the base not to tight, for it is positioned parallel to the window and is not twisted.



2. The opening of the cover is not centered. Take care to snap it on the correct side.



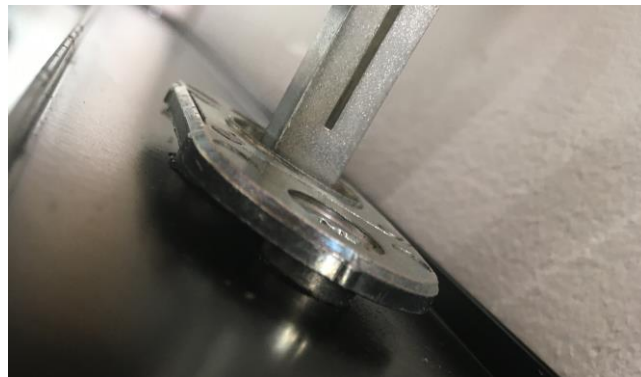
3. Put on the handle and screw with an allen key feelingly.



English: see reverse side!

Montage Fenstergriff ONE FE Rechteckrosette

1. Die Grundplatte dieses Griffes liegt nicht am Flügel auf, sondern die Griffnocken geben die Tiefenposition vor.
Die Grundplatte daher gefühlvoll anschrauben, so dass sie parallel zum Flügel ausgerichtet ist und nicht verzogen wird.



2. Die Öffnung der Rechteckrosette ist außermittig. Es muss darauf geachtet werden, sie richtig gedreht aufzuklipsen.



3. Den Griff aufstecken und mit dem Inbusschlüssel gefühlvoll anziehen

