

Gefahren- und Unterlassungshinweise



Verletzungsgefahr (Einklemmen) von Körperteilen im Öffnungsspalt zwischen Flügel und Rahmen.

Absturzgefahr.

Verletzungsgefahr durch Windeinwirkung.



Zusatzbelastung des Flügels unterlassen.

Andrücken des Flügels gegen Öffnungsrand (Mauerleibung) unterlassen.

Einbringen von Hindernissen in den Öffnungsspalt zwischen Flügel und Rahmen unterlassen.

Allgemeine Tipps für Ihr Fenster

Ein gutes Fenster kann mehr als nur Luft und Licht hereinlassen:

Es ist gestaltendes Element und gleichzeitig ein Bauteil, an den hohe technische Anforderungen gestellt werden.

Außer der wichtigen Pflege der Beschlagteile sollten Sie auch noch die Oberfläche, die Verglasung und die Dichtung laufend überprüfen und schadhafte Stellen sofort ausbessern.



Zur Reinigung keine ätzenden Mittel, nur Seifenwasser verwenden!

Einstellarbeiten am Fenster

Diese Einstellarbeiten an den Beschlägen sowie das Aus- und Einhängen der Flügel sind ausschließlicly vom Fachbetrieb durchzuführen.

Einstellen der Hebesicherung:

Sollte es trotz Sicherung einmal zur Fehlschaltung kommen: Hebesicherung drücken, der Griff lässt sich dann in jede beliebige Stellung bewegen.



Anheben bzw. Absenken der Schere:

Winkelbandschere Inbusschlüssel 4 mm. Schraube darf maximal 1 mm vorstehen!



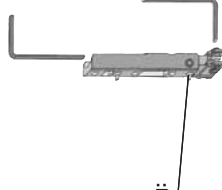
Anpressdruck der Schere:

Inbusschlüssel 4 mm.



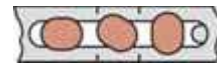
Ecklagereinstellungen:

Senkrecht oder waagrecht Inbusschlüssel 4 mm.



Anpressdruckeinstellung:

TX 15.



Anpressdruck leichter

Diese Position der geraden Fläche am Exzenter ist die Grundstellung.

Anpressdruck stärker



Überschlagseite

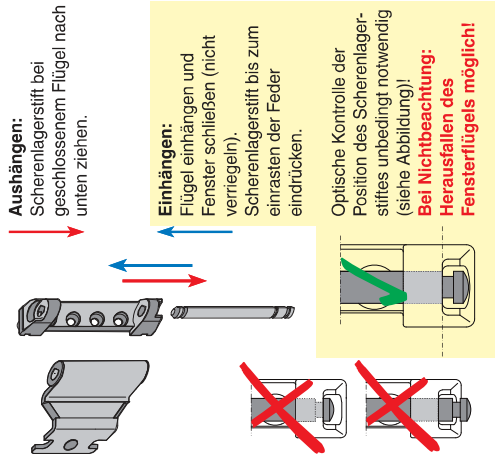
Verschlusszapfen

i.S. Zapfen

Für Fensterbau- und Montagebetriebe:

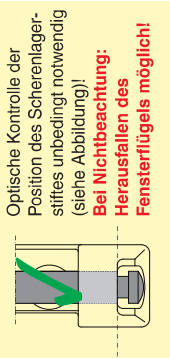
Den folgenden Ausführungen muss durch die Fachbetriebe besondere Aufmerksamkeit gewidmet werden, da die Montage nicht mehr im Einflussbereich des Beschlägherstellere liegt!

Aus- bzw. Einhängen des Flügels:



Aushängen: Scherenlagerstift bei geschlossenem Flügel nach unten ziehen.

Einhängen: Flügel einhängen und Fenster schließen (nicht verriegeln). Scherenlagerstift bis zum einrasten der Feder eindrücken.



Optische Kontrolle der Position des Scherenlagerstiftes unbedingt notwendig! (siehe Abbildung!)
Bei Nichtbeachtung: Herausfallen des Fensterflügels möglich!

Den Käufern von Fenster- und Türelementen empfehlen wir dringend, Einbau und Montage der Elemente nur von befugten Fachleuten vornehmen zu lassen.