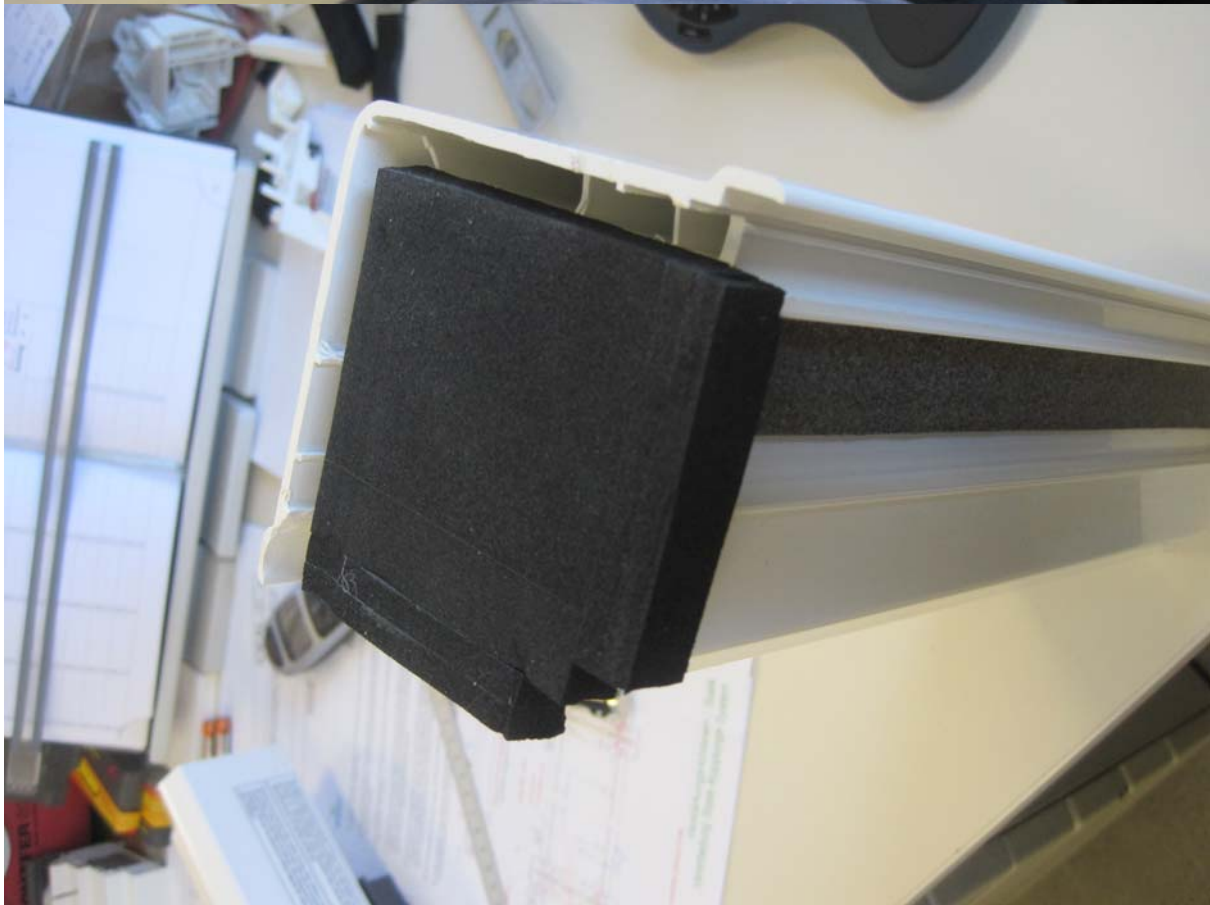
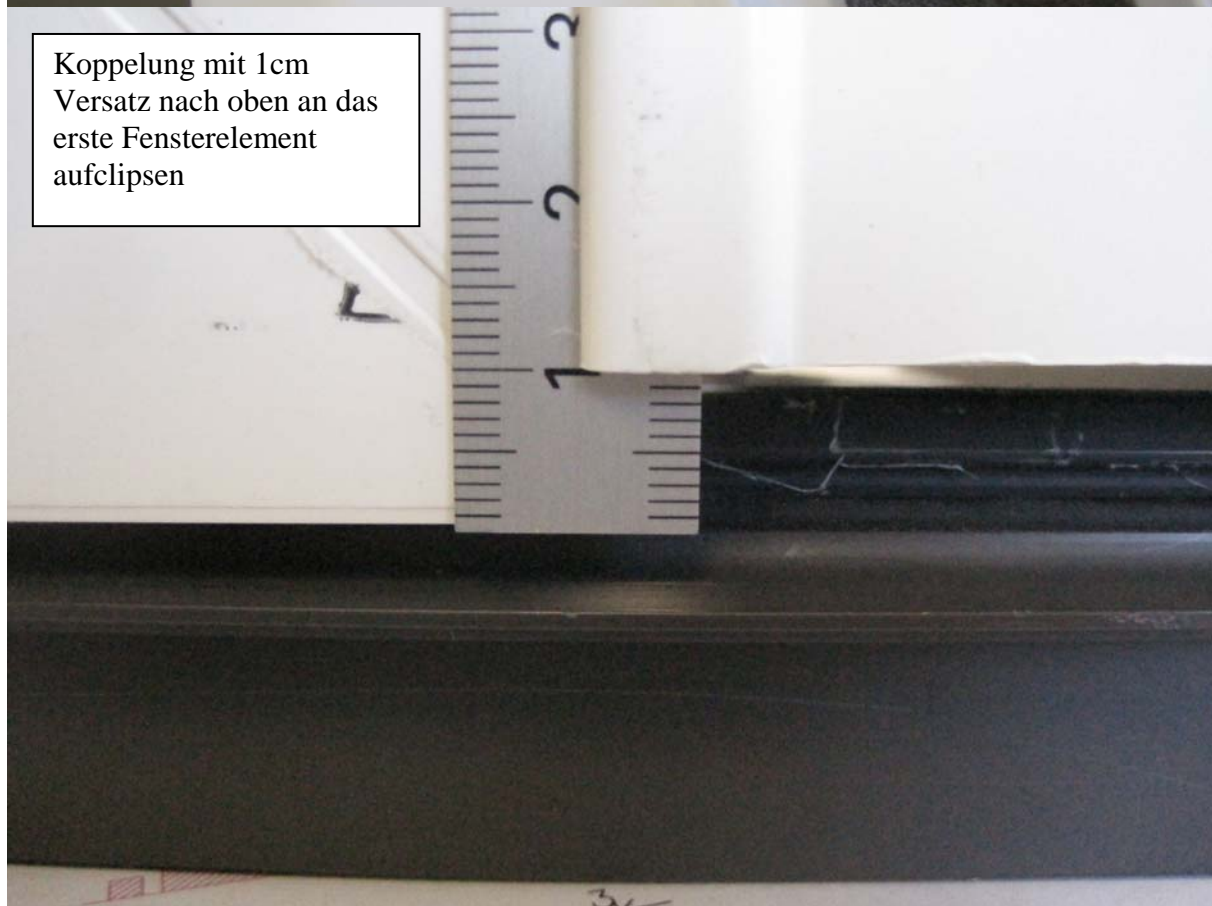




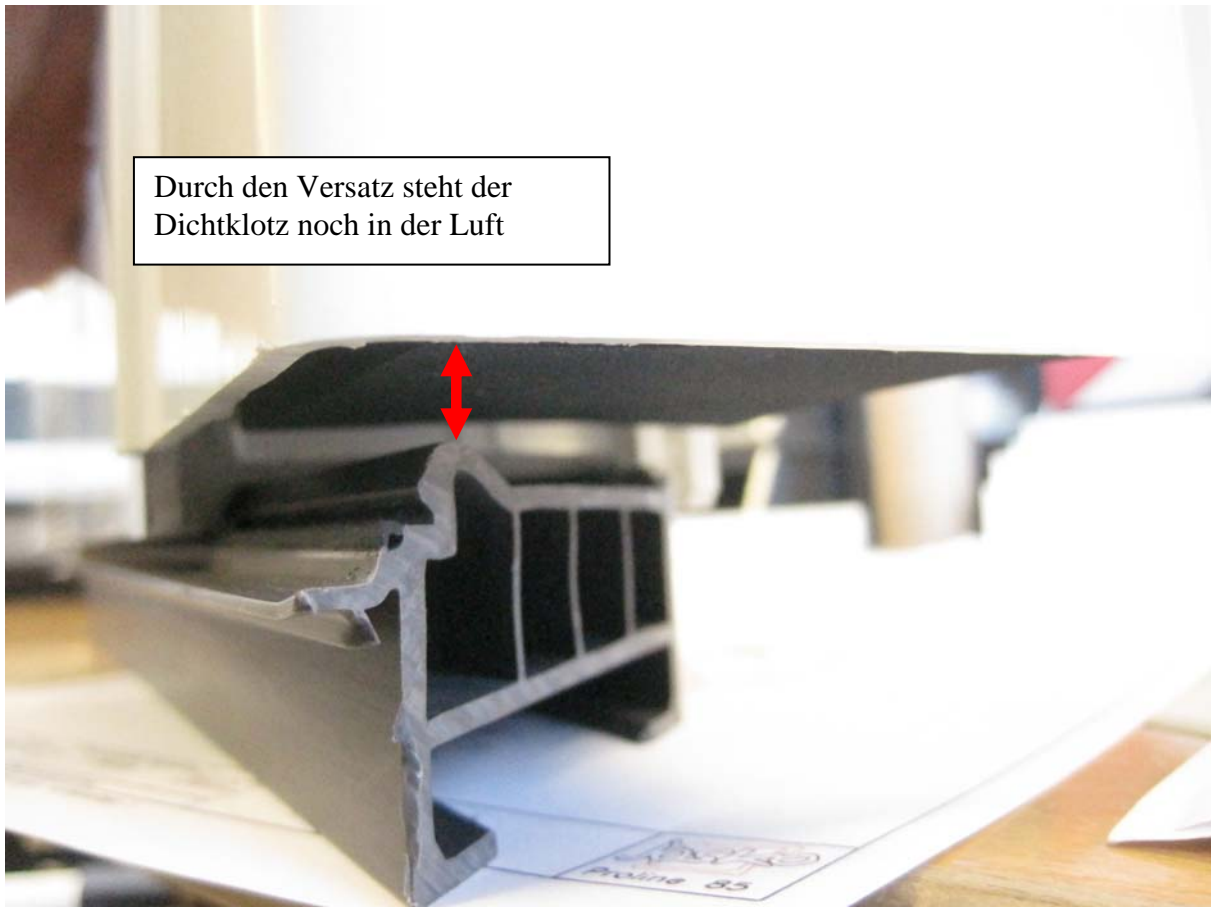
Schutzfolie von Dichtklotz
abziehen

Dichtklotz unten mit der Klebefläche auf Koppelung kleben



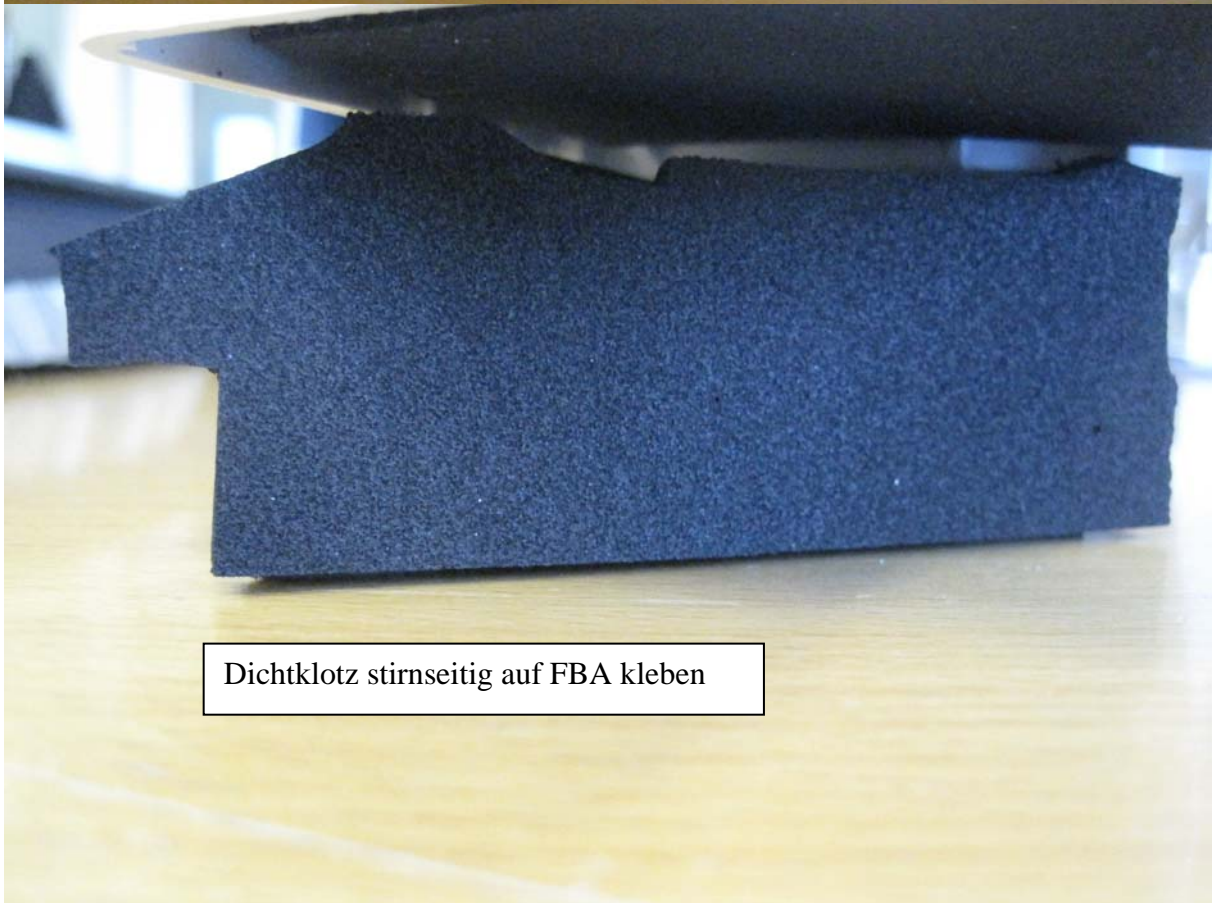
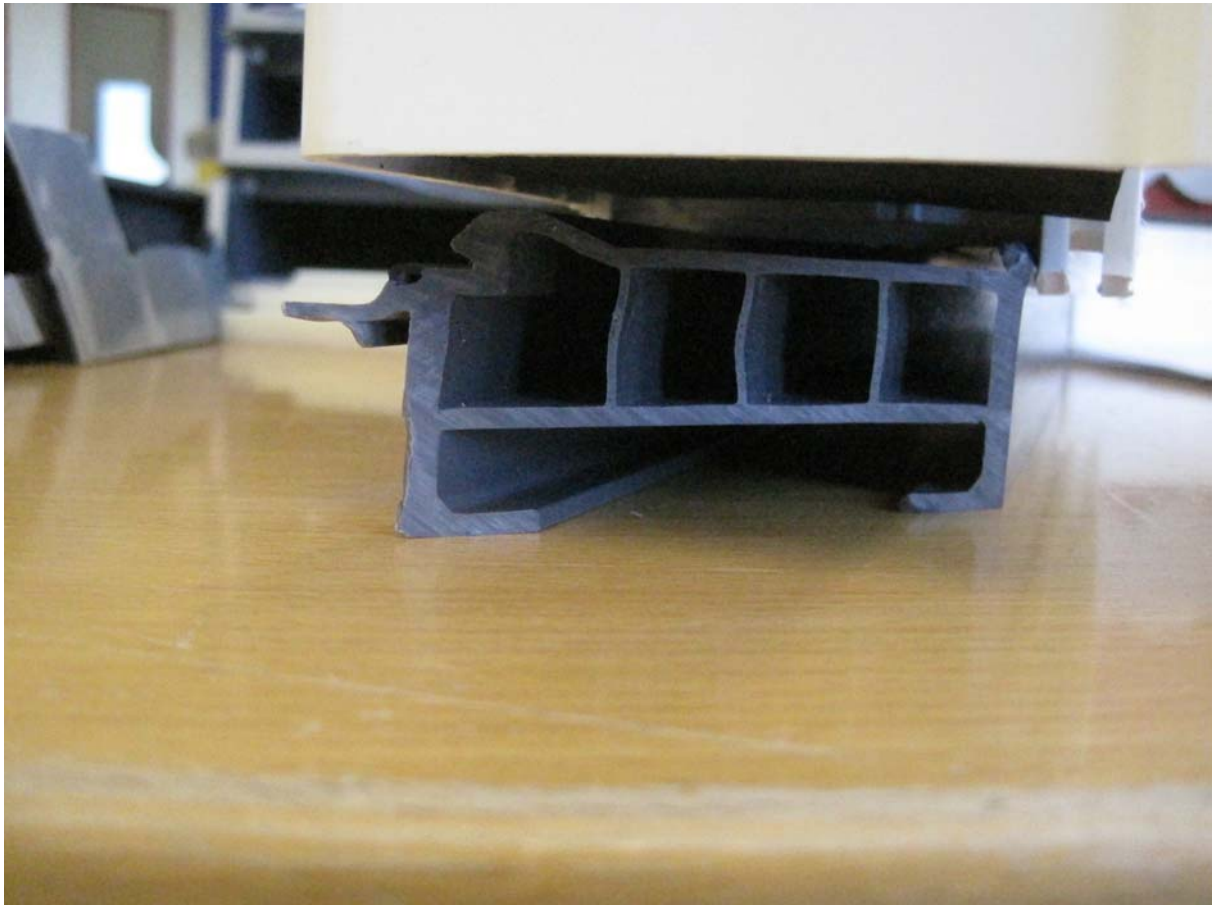


Durch den Versatz steht der
Dichtklotz noch in der Luft



Dichtklotz FBA





Dichtklotz stirnseitig auf FBA kleben

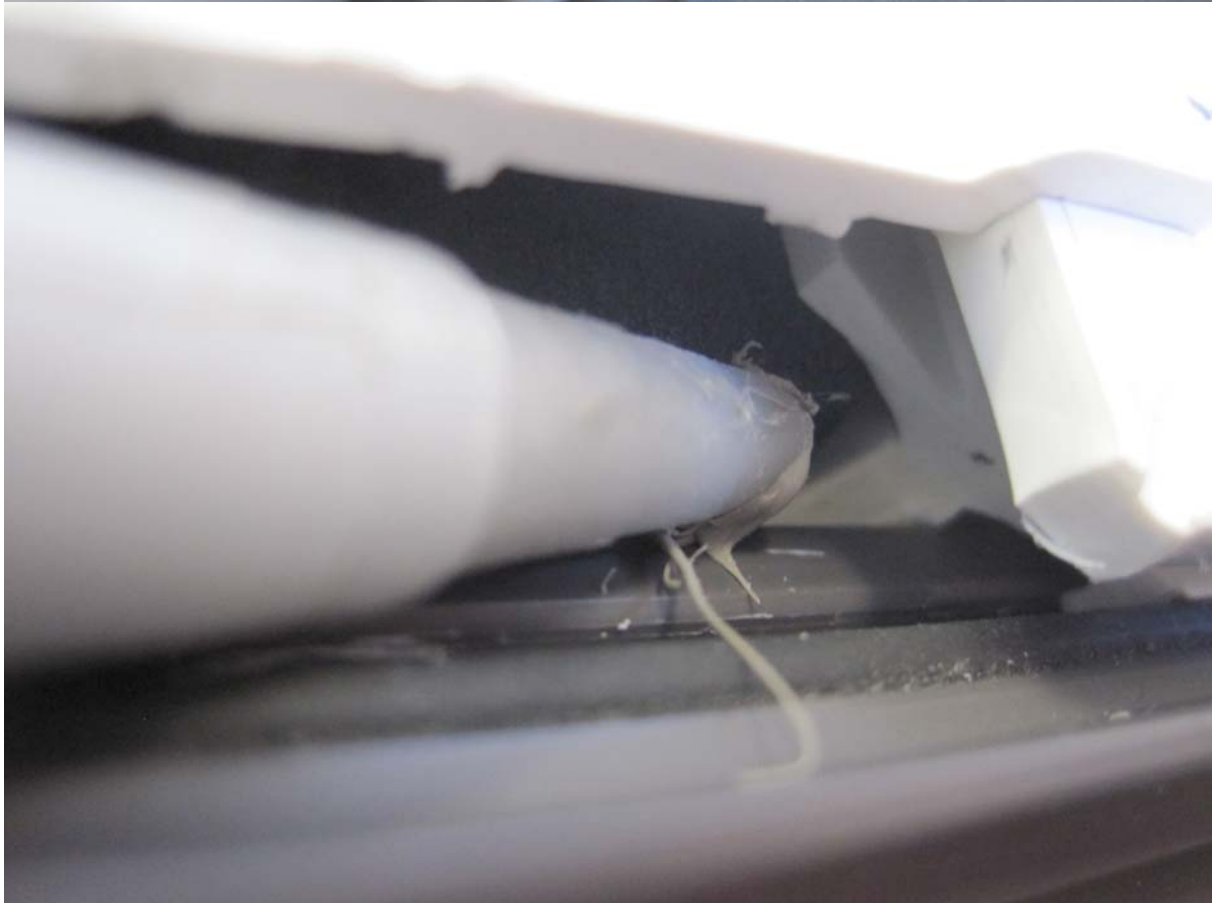
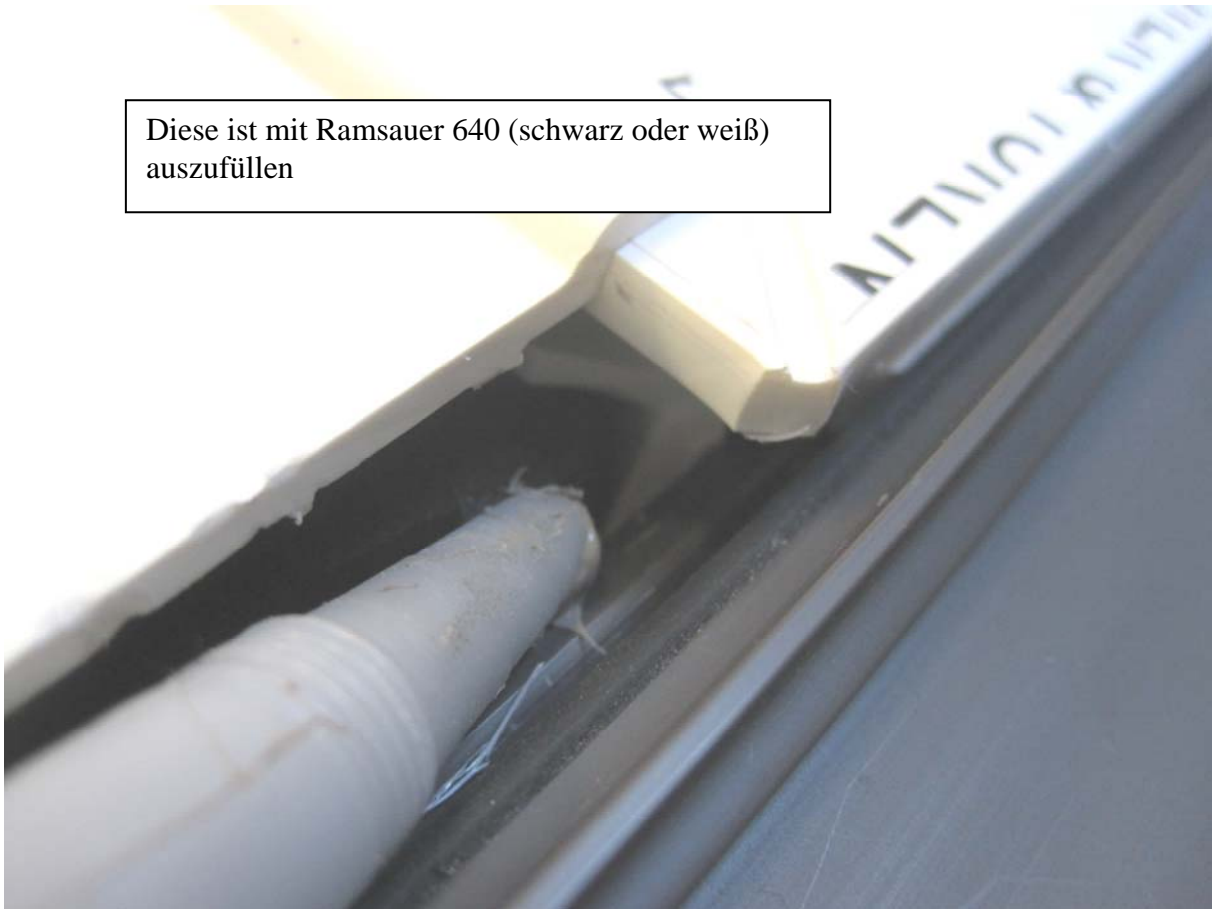


Zweites Fensterelement an Eckkoppelung stecken



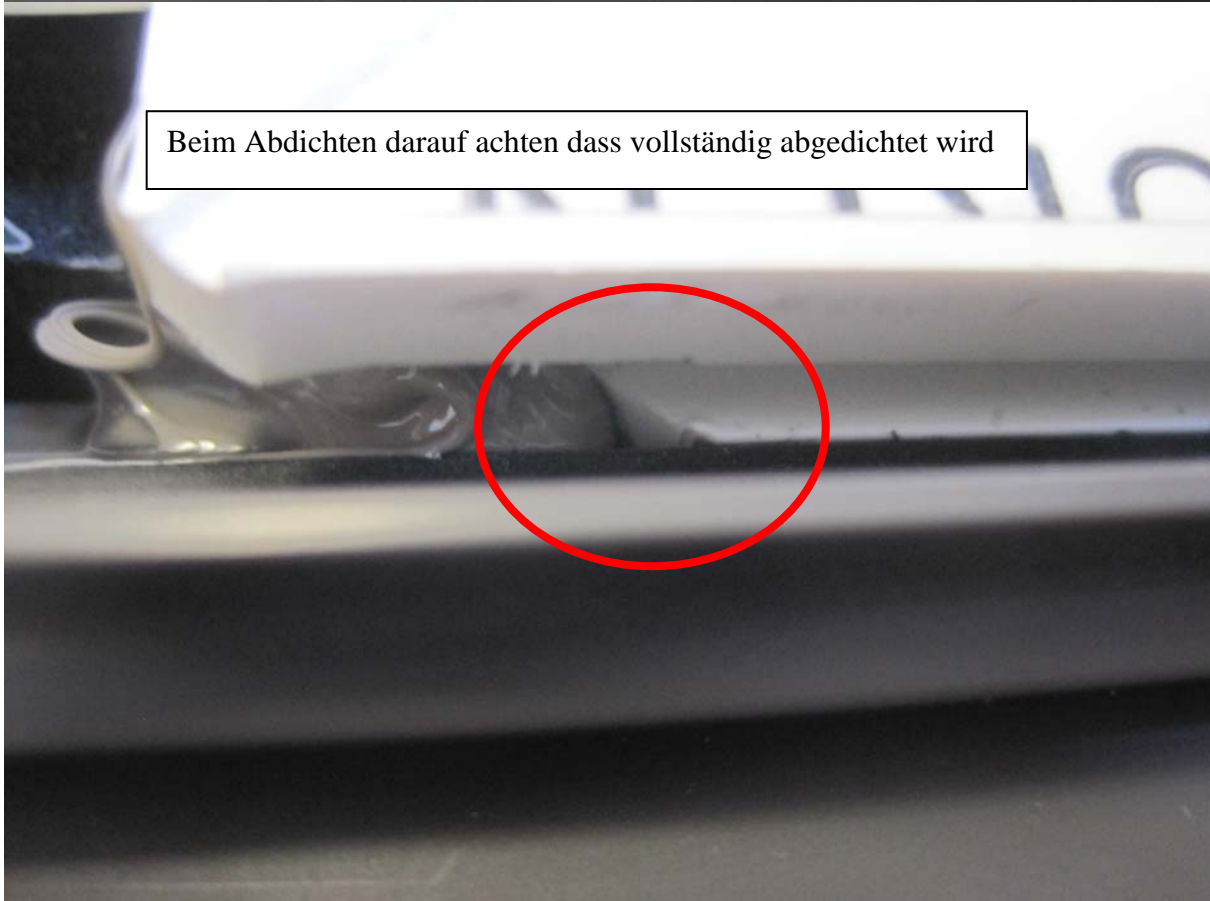
Durch das werksseitige verputzen, entsteht in der Ecke eine Lücke

Diese ist mit Ramsauer 640 (schwarz oder weiß)
auszufüllen





Beim Abdichten darauf achten dass vollständig abgedichtet wird





Eckkoppelung den 1cm nach unten schieben, damit diese mit Stockunterkante bündig ist
Jetzt die Stockprofile mit der Eckkoppelung verschrauben

