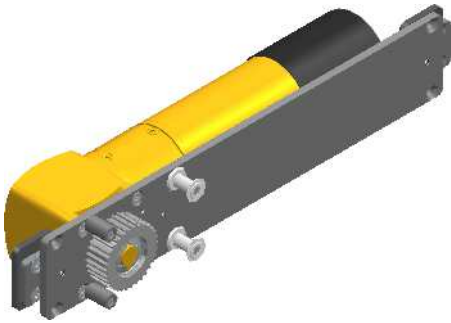
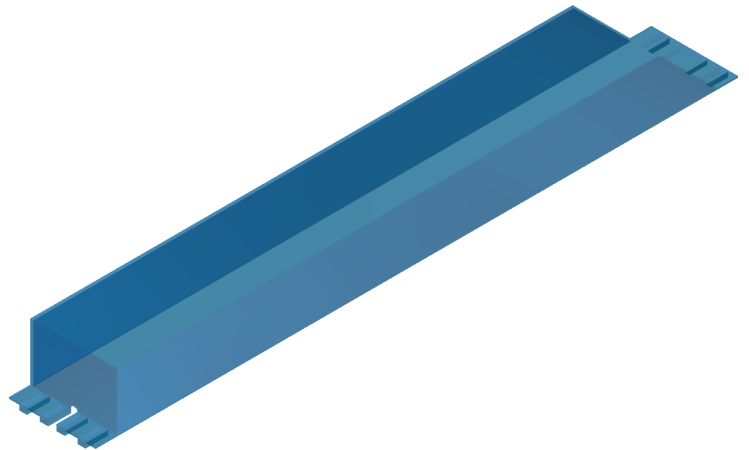


Mechanische Anbauteile des Kits

Motor inklusive Gegenklemm-
platten und Schrauben



Kunststoffabdeckung für Motor



Umlenkrolle inkl. Gegenklemm-
platten und Schrauben



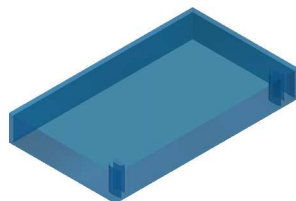
Türmitnehmer und Verriegelungskörper
inkl. Verstellmechanik



Magnetriegel inkl.
Gegenklemmplatten
und Schrauben



Kunststoffabdeckung
für Magnetriegel



Notenriegelungssystem
zum Magnetriegel



Zahnriemen schwarz in
auftragsbezogener Länge



	NAME	Datum	Bezeichnung:	Mechanische Anbauteile des Kits 2020.dft	
Gezeichnet:	fkoth	25/05/20	Ablagepfad:	\\192.168.0.4\Zeichnungen\000 - AG\mechanische Anbauteile\004\Josko\Mechanische Anbauteile des Kits 2020.dft	
Allgemeintoleranz:	DIN EN 2768-1 m				
Werkstoff:			Bemerkung:		
Behandlung:					
 Liberda Antriebstechnik G.m.b.H. A-1150 Wien, Geibelgasse 14-16 Tel +43 1 8953244-0, Fax -20 antriebe@liberda.eu www.liberda.eu HG Wien FN113227k	Projekt:			Format: A4	
	Maßstab: 1:5	Zeichnungsnummer / Liberda Nr			Blatt 1 von 1