

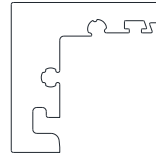
Montageanleitung MO-FEZUB01 Glasbrüstung J1



Element wird vorgebohrt geliefert,
zusätzlich wird geliefert:



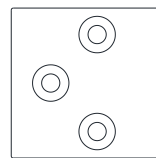
1 Stk.
absturzsichernde
Verglasung



2 Stk. Profil 1



2 Stk. Profil 2

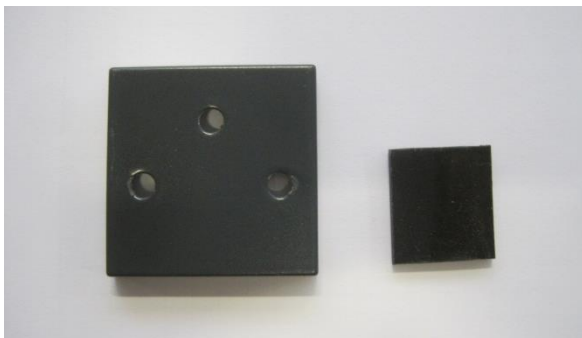


4 Stk.
Abdeckplättchen

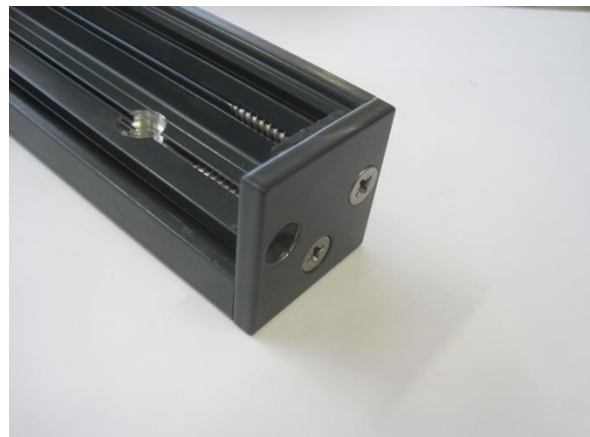
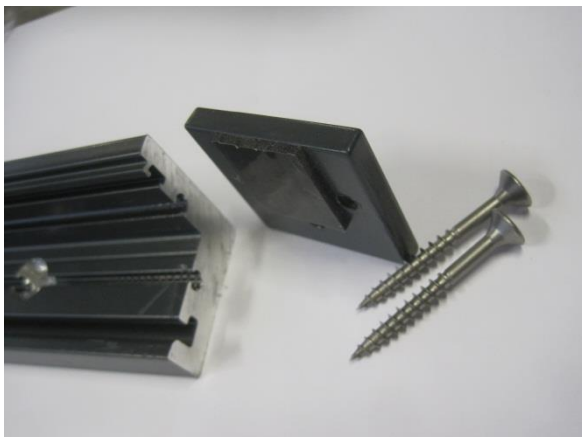


Glasdichtung 1
Glasdichtung 2

Montagebeutel je nach System



Zellschaum 3x19x24 muss auf 2 der (insgesamt 4) Abdeckplättchen auf der nicht gesenkten Seite aufgeklebt werden - diese dienen zur Glasauflage und werden unten an das Profil 1 aufgeschraubt



Die 2 Abdeckplättchen mit Zellschaum werden jeweils unten auf die Profile 1 mit Schrauben 4,5 x 40 aufgeschraubt



Profile 1 am Rahmen verschrauben



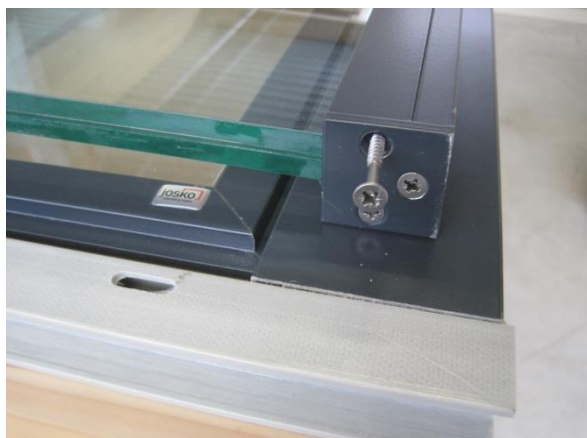
Glasdichtung 1 [17-ffdi-0007] im Profil 1 einziehen



absturzsicherndes Glas einsetzen



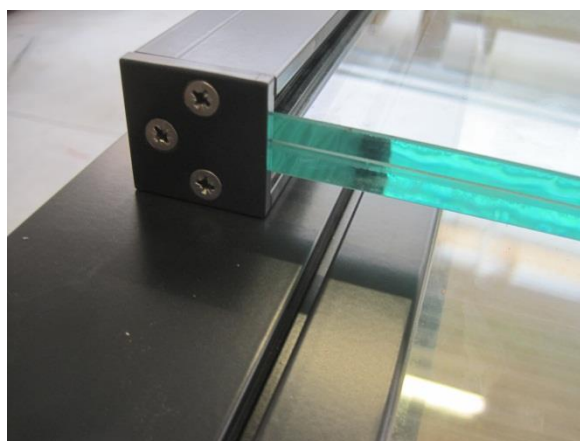
Profil 2 von oben einschieben



Falls möglich Profil 2 und Abdeckplättchen unten mit Schraube 4,5 x 40 verschrauben

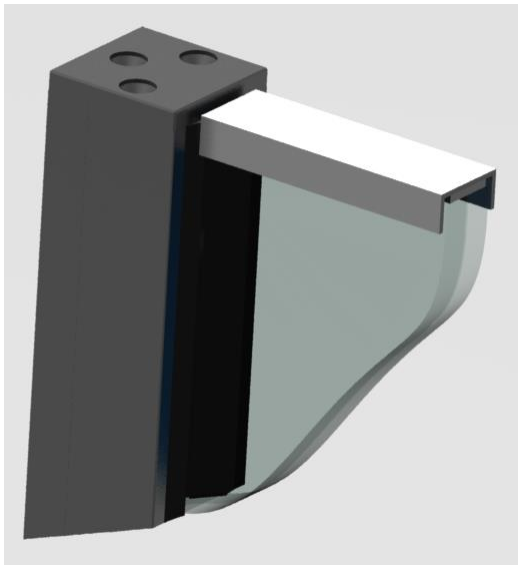


Glasdichtung 2 [17-ffdi-0006] mit Hilfe von Silikonspray und Glasheber zwischen Glas und zweitem Profil eindrücken



Abdeckplättchen oben mittels Schrauben 4,5 x 40 befestigen

Alu Abdeckprofil in Edelstahloptik:



Alu U-Profil mit doppelseitigem Klebeband
(Lohmann 19 x 2) auf Glasoberkante befestigen